



Rocher « Robinson »

Équipement nécessaires :

Protection contre le vent, la pluie et le soleil, chaussures pour marcher dans l'eau (si souhaité, apporter le nécessaire de baignade : maillot de bain, serviette et son pique nique).



Sauvetage d'un dauphin commun (*Delphinus delphis*), réalisé à la plage de Perharidy en août 2021.



Plage de Perharidy

En cas de mauvais temps :

Remplacement de l'excursion par une conférence et formation en Ecologie & Biodiversité et Santé - Environnement dans la salle de conférence d'HPC International à l'Hôtel de Recherche, Centre de Perharidy.

Participants :

30 personnes maximum (pour les enfants de moins de 14 ans, être accompagné par un adulte).

Inscription nécessaires au préalable :

Au 02 51 57 86 31 ou 02 98 68 13 13 (HPC)

Contact :

Frank KARG / Directeur Scientifique Groupe HPC
frank.karg@hpc-international.com

Stéphanie LE BONNIEC / Ingénieure, chargée d'étude écologie & biodiversité

stephanie.lebonniec@hpc-international.com



HPC International
Hôtel de Recherche / Centre Perharidy 29 680 ROSCOFF

ABE: Alliance Bretonne Environnementale

**EXCURSIONS ET CONFERENCES
BIODIVERSITE & ECOLOGIE SANTE
& ENVIRONNEMENT**



Sentier de Perharidy, vue sur Roscoff

Sorties gratuites - 2022

Dates & Horaires

- 17/06/22, 13h à 17h

- 15/07/22, 12h à 16h

ACTIVITES ECOLOGIE & BIODIVERSITE

A. Activités de découverte de la Biodiversité Marine et côtière de la Presqu'île de Perharidy Faune, flore, écologie et domaines spécifiques.



B. Conférences sur les thématiques biodiversité et écologiques, santé et environnement.



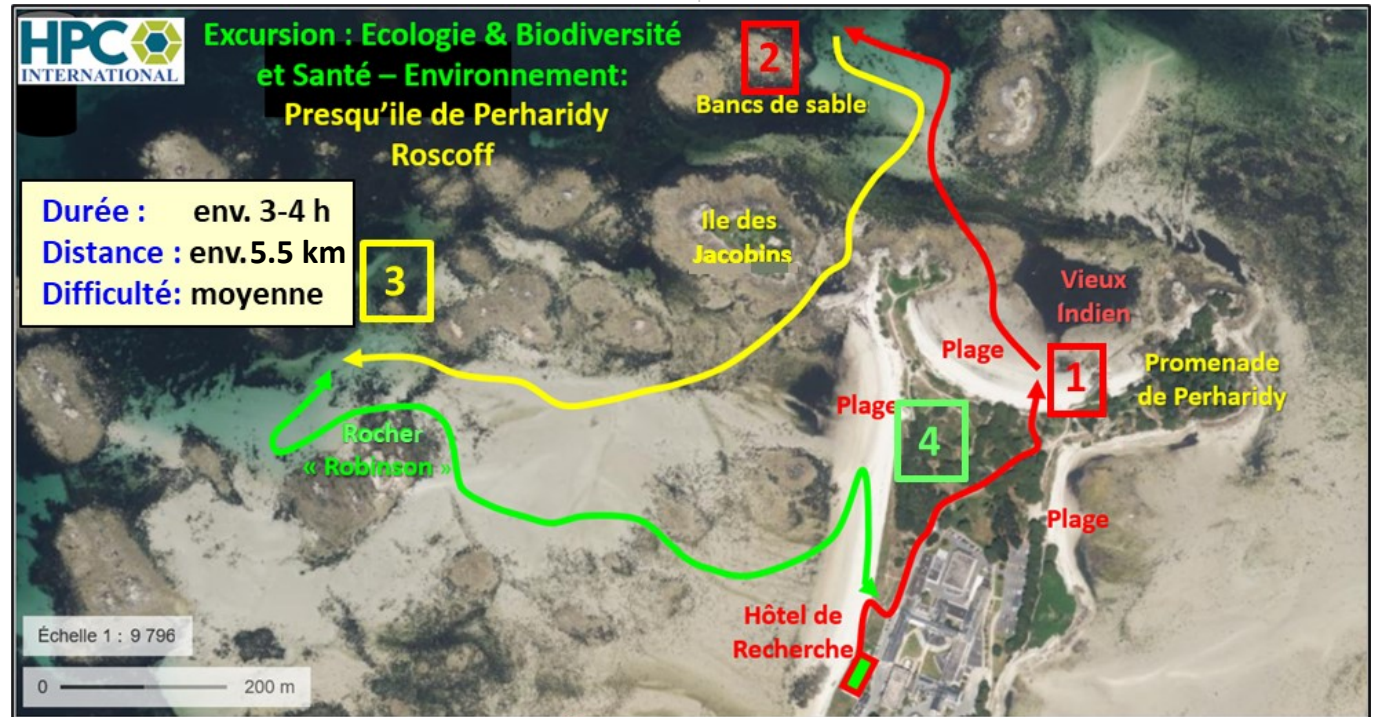
Algues culinaires et médicinales :

1. *Saccharina latissima*
2. *Dulse/Palmaria palmata*
3. *Himanthalia elongata*



C. Activités de protection de l'environnement Presqu'île de Perharidy

D. Formation en Ecologie, Santé, Environnement Stage professionnels de dépollution des sites (sols, eaux, air et bâtiments), écologie et biodiversité marine et terrestre (mise en place en cours).



Durée : env. 3-4 h
Distance : env. 5.5 km
Difficulté : moyenne

Parcours :

1. Pointe de la presqu'île
2. Bancs de sable & eaux claires
3. Rocher « Robinson »
4. Plage de sable blanc (baignade possible)

OBJECTIFS:

- > **Découverte** de la faune, flore, l'écologie et thèmes spécifiques : par ex. espèces comestibles et médicinales (d'algues marines et flore), sédimentologie, minéralogie, ichtyologie, ornithologie, océanographie, chimie environnementale, etc.)
- > **Nettoyage** de la plage (collecte de déchets). Pique-nique et activités de baignade possibles.
- > **Station Relais LPO** pour oiseaux malades et blessés avant envoi vers le centre de soin de l'île Grande (mise en place en cours)

